

報道関係各位

2024年2月1日
石屋製菓株式会社
北海道エアポート株式会社

【新登場！】白い恋人のISHIYAが手がける、北海道生まれのあんこスイーツ
「HOKKAIDO あんボヤージュ！ ガレット・どらやき」2月1日(木)発売

ISHIYA × Hokkaido Airports*



石屋製菓株式会社(本社:札幌市西区 代表取締役社長:石水 創)と、北海道エアポート株式会社(本社:北海道千歳市 代表取締役社長:蒲生 猛)は、2024年2月1日(木)より「あんボヤージュ! ガレット 4個入」、「あんボヤージュ! どらやき」を新千歳空港にて、また、「ISHIYA 北海道エアポートセレクション 19個入」を北海道内7空港(新千歳、稚内、釧路、函館、旭川、帯広、女満別)にて販売開始いたします。

“一緒に北海道を盛り上げたい。”そんな思いから生まれた「HOKKAIDO あんボヤージュ！」



「100年先も、北海道に愛される会社へ」というビジョンをかかげるISHIYAと、「北海道の魅力発信と地域活性化への貢献」を事業方針にかかげる北海道エアポート。「HOKKAIDO あんボヤージュ!」は、そんな2社の“一緒に北海道を盛り上げたい。”という思いから生まれた、新ブランドです。

使用しているあんこはすべて北海道十勝産あずきからつくられたもの。ブランド名は、フランス語で「よい旅を!」という意味の「ボン・ボヤージュ!」の響きから名付けました。

“北海道での旅の思い出とともに、北海道十勝産あずきを使ったあんこの魅力と、そのおいしさをお届けしたい。”
そんな想いをのせた、白い恋人の ISHIYA が手がける北海道生まれのあんこスイーツ。
北海道旅行のおともとしても、親しい方へのお土産にもおすすめ。北海道での思い出を語りながら楽しんでいただきたい商品に仕上がっています。

【ガレット】



「ガレット」は、北海道十勝産あずきの粒あんを、発酵バターをたっぷり使ったほろほろ食感のガレットで包みました。

じっくり練り上げることで口当たりなめらかな仕上がりになる発酵バターは、豊かな香りとコクを引き出してくれています。

発酵バターの香りが広がり、程よい塩味が粒あんのやさしい甘さを引き立てている、ほろっと食感のガレットです。

【どらやき】



「どらやき」は、北海道十勝産あずきの粒あんに、練乳クリームを混ぜ合わせた“練乳クリームあん”を、ふんわりもちもち食感の生地で包みました。

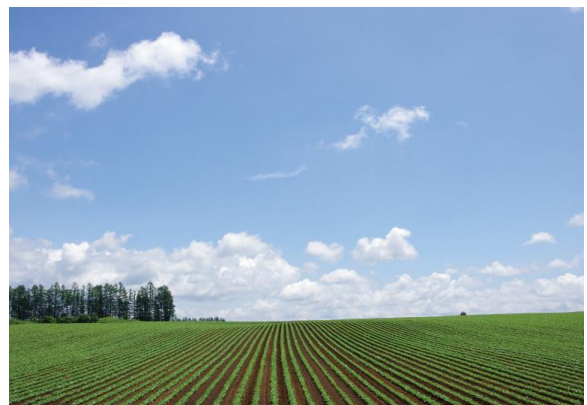
粒あんのやさしい甘さと練乳のクリーミーな味わいがマッチした、もちもち食感のどらやきです。

「十勝のあずき、水、人がつくる、おいしいあんこ」

「あんボヤージュ！ ガレット・どらやき」に使用しているあんこは、ISHIYA のグループ会社「十勝製館」でつくられたもの。

生産者が丹精を込めて育てたあずきは、年や栽培する量によってその質は異なります。そんなあずきをさし水や渋きりのタイミングを見極め、均一のあんこに仕上げるのは職人の技。

十勝製館では、あずき一粒にかける生産者の想いを忘れることなく、館づくりに日々努力を重ねています。



「あんボヤージュ！」商品概要

■商品名：あんボヤージュ！ガレット 4個入

■発売日：2024年2月1日(木)

■価格：1,166円(税込)

■販売店舗：

新千歳空港内3店舗(スノーショップ出発店・スカイショップ小笠原・JAL PLAZA 中央ゲートショップ)



■商品名：あんボヤージュ！どらやき

■発売日：2024年2月1日(木)

■価格：270円(税込)

■販売店舗：

新千歳空港内3店舗(スノーショップ出発店・スカイショップ小笠原・JAL PLAZA 中央ゲートショップ)



第2弾！「ISHIYA 北海道エアポートセレクション 19個入」



ISHIYA と北海道エアポートの、“一緒に北海道を盛り上げたい”という想いを形に、2022年7月に新登場した「ISHIYA 北海道エアポートセレクション」。

第2弾として、2024年2月1日(木)より、パッケージデザインとお菓子の内容を一部リニューアルし販売開始いたします。

白い恋人をメインに、美冬(みふゆ)のほか、新商品のバター香るサブレやガレットを詰め合わせた、北海道7空港限定のアソート。

パッケージには白い恋人をモチーフにした飛行機をあしらひ、楽しい空の旅をイメージしています。旅行や出張などの手土産におすすめです。

- 商品名：ISHIYA 北海道エアポートセレクション 19個入
- 内容量：白い恋人(ホワイト・ブラック)各7枚
美冬(ブルーベリー・キャラメル・マロン)各1個
バターサブレ 1個
バターガレット 1個
- 発売日：2024年2月1日(木)
- 価格：1,980円(税込)
- 販売店舗：新千歳、稚内、釧路、函館、旭川、帯広、女満別
道内7空港のお土産売店



【商品に関するお問い合わせ先】

石屋商事株式会社 営業推進担当 吉田、吉

TEL:011-666-1461(直通) E-mail:y.yoshida@ishiya.co.jp, k.kitsu@ishiya.co.jp